

INSTALAREA MODULULUI CRIPTOGRAFIC ÎN FIREFOX MOZILLA PE MacOS

*Versiunea 3
Aprilie 2026*

1. Introducere

Acest ghid prezintă modul de instalare pe MacOS a modulului criptografic pentru tokenul Longmai în browserul Firefox de la Mozilla.

2. Cerințe

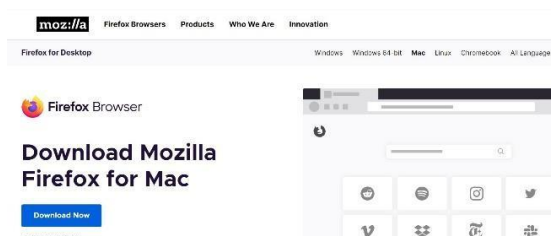
1. Certificatul necesită instalat în Mac-ul dvs. iar tokenul introdus în mufa USB.
2. Certificatul trebuie să fie valid și în perioada de valabilitate.
3. Browserul Firefox de la Mozilla necesită instalat (vezi mai jos!).

3. Pașii pentru instalarea modulului criptografic

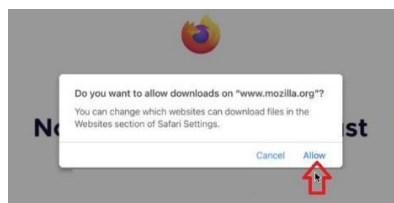
Pentru a instala modulul criptografic, trebuie să urmați pașii de mai jos:

1. Se conectează tokenul de semnătură electronică la mufa USB;
2. Se instalează browserul Firefox Mozilla:

- a. Accesați <https://www.mozilla.org/en-US/firefox/mac> și descărcați versiunea gratuită:

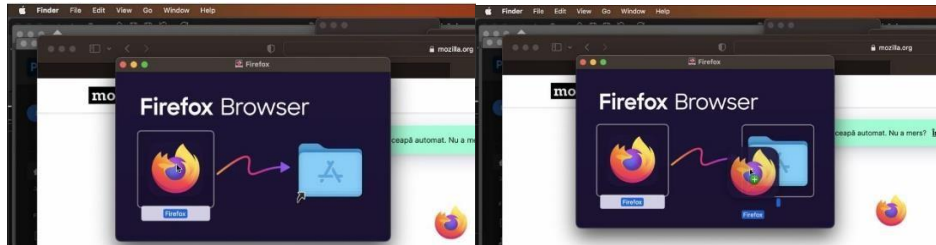


- b. Permiteți-i descărcarea:

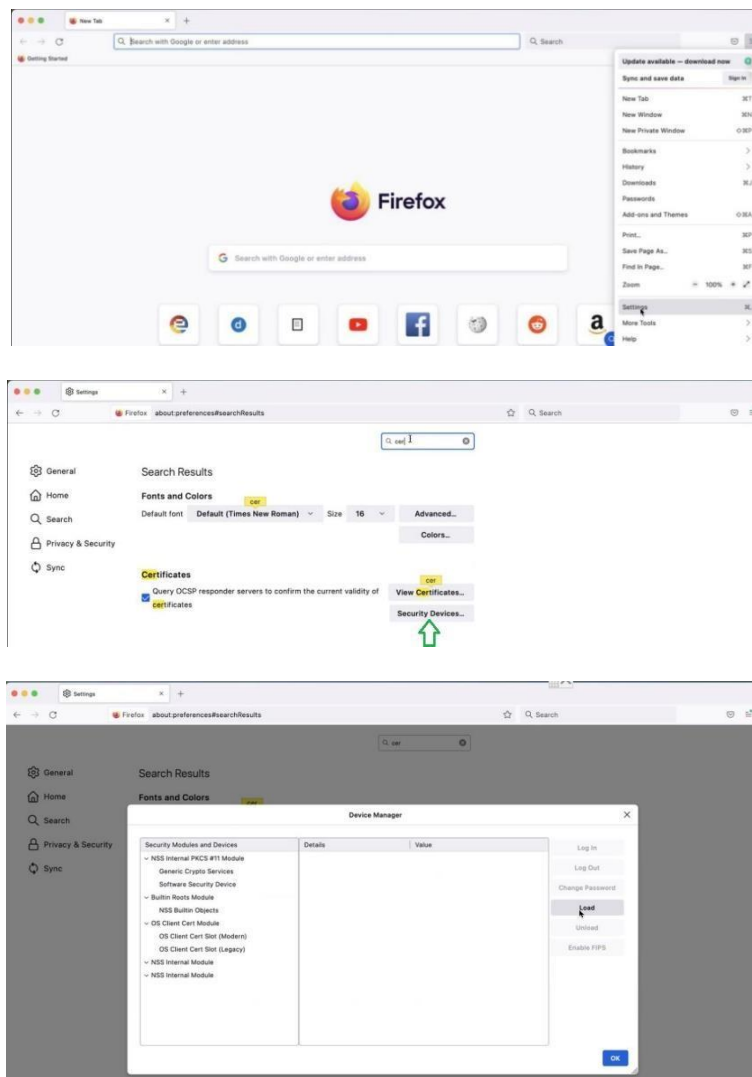


- c. Deschideți fișierul Firefox în format .dmg de unde s-a descărcat

d. Drag & drop(ținând click stânga, trageți) iconița Firefox peste folderul "A"



3. După instalare, deschideți Firefox și accesați meniul **Settings -> Privacy&Security -> Certificates -> Security Devices -> Load**:



4. Identificați versiunea de token pe care o dețineți și copiați modulul (textul roșu) în câmpul **Module filename**:



Longmai v1, marcat cu sigla care reprezintă o cheie:



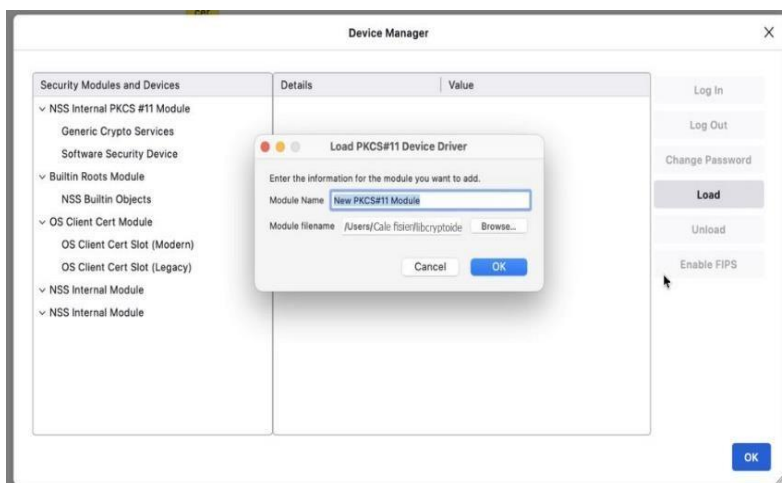
/Applications/CryptoIDEUserTools.app/Contents/lib/mac/libcryptoide_pkcs11.dylib



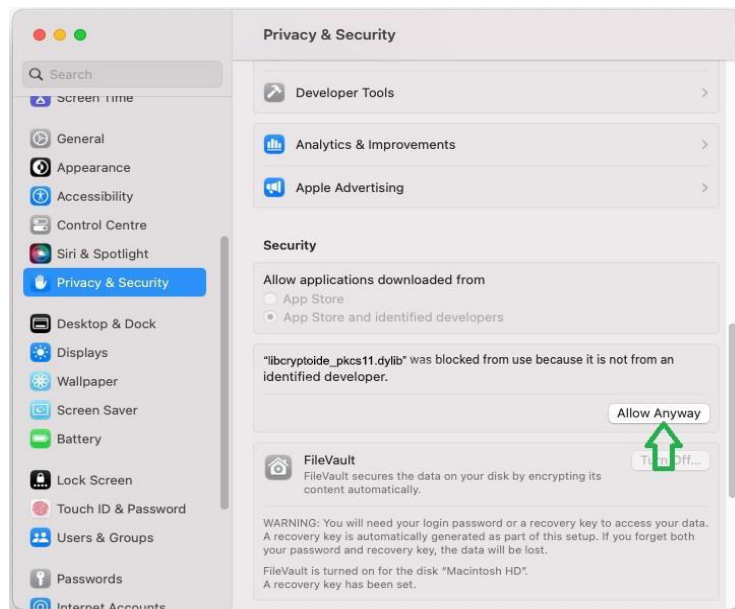
Longmai v2, marcat cu sigla care reprezintă o bifă:



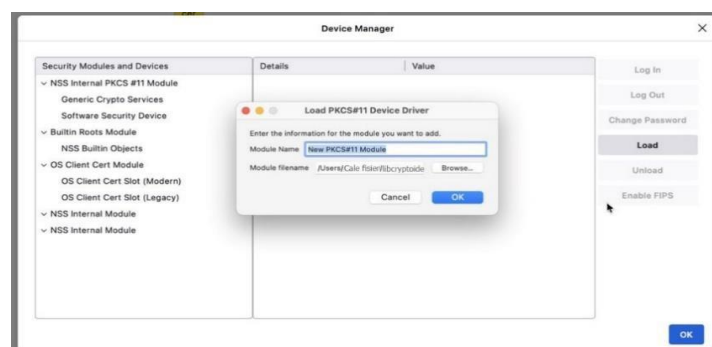
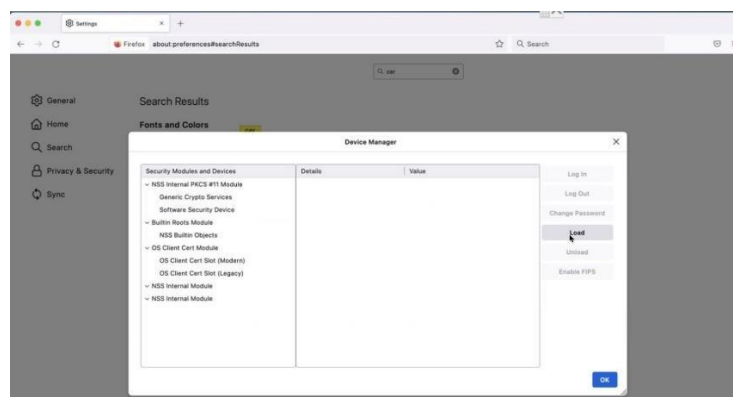
/Applications/CryptoIDEFipsUserTools.app/Contents/lib/mac/liblm_cryptoide_pkcs11.dylib



5. Dacă fișierul nu se încarcă, atunci acceptați mesajele și închideți fereastra mică **Load PKCS#11 Device Driver**, pentru că modulul necesită mai întâi permisiune care se acordă de la: **Iconița Apple -> Preferences -> Privacy & Security -> secțiunea Security -> Allow Anyway**



6. Reîncărcați (**Load**) modulul criptografic aferent versiunii de token pe care o dețineți:



7. În fereastra **Device Manager**, în meniul din stânga, faceți click pe **Virtual Slot 0**. În fereastră vor apărea date despre tokenul dvs. În meniul din dreapta, apăsați **Log In** și tastați PIN-ul tokenului dvs. Puteți apoi închide **Device Manager** de la **OK**.

